



# ZAGAZ LTDA

**VIGILANCIA Y SEGURIDAD PRIVADA**

Más que Seguridad, Construimos Confianza

**ESCOLTA A CARGA CRITICA**

# SERVICIO DE ESCOLTA A CARGA CRÍTICA

El servicio de escolta a carga crítica de ZAGAZ LTDA está diseñado para proteger el transporte de mercancías, equipos o valores de alto riesgo, garantizando su integridad desde el punto de origen hasta el destino final. Nuestro equipo de escoltas altamente capacitados ejecuta acompañamientos tácticos, motorizados o vehiculares, con soporte tecnológico en tiempo real y comunicación continua con el centro de monitoreo 24/7.

## Tipos de Escolta

- Escolta Motorizada: Ideal para caravanas o transporte urbano de alta movilidad.
- Escolta Vehicular y/o motorizado: Acompañamiento en vehículo de apoyo, ideal para rutas intermunicipales o de larga distancia.
- Escolta Mixta: Combinación de motorizados y vehículo de apoyo según la criticidad y extensión de la ruta.



# CENTRO DE CONTROL Y SUPERVISIÓN

El Centro de Monitoreo Satelital ZAGAZ recibe y analiza la información transmitida por los dispositivos GPS mediante una plataforma tecnológica que permite:

- Visualización en mapas digitales de toda la flota y convoyes en movimiento.
- Generación de alertas visuales y auditivas ante cualquier evento anómalo.
- Comunicación directa con los escoltas y el conductor a través de radio o plataforma PTT.
- Registro automatizado de reportes, posiciones y eventos críticos.
- Grabación y almacenamiento de la trazabilidad durante y después de cada misión.



# FUNCIONALIDAD DEL SISTEMA

El sistema GPS opera mediante una red de dispositivos instalados en los vehículos de transporte y en las unidades de escolta, los cuales envían información en tiempo real al Centro de Control ZAGAZ 24/7, incluyendo:

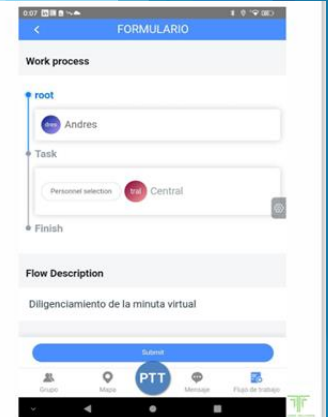
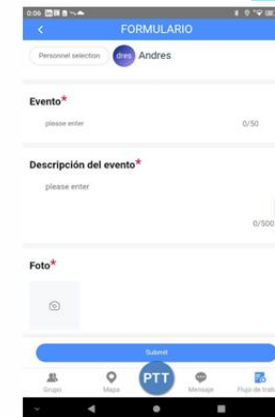
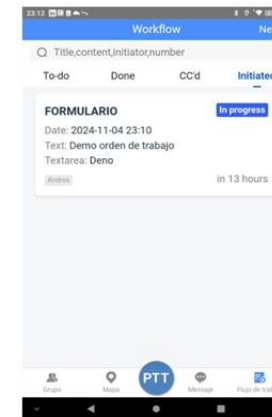
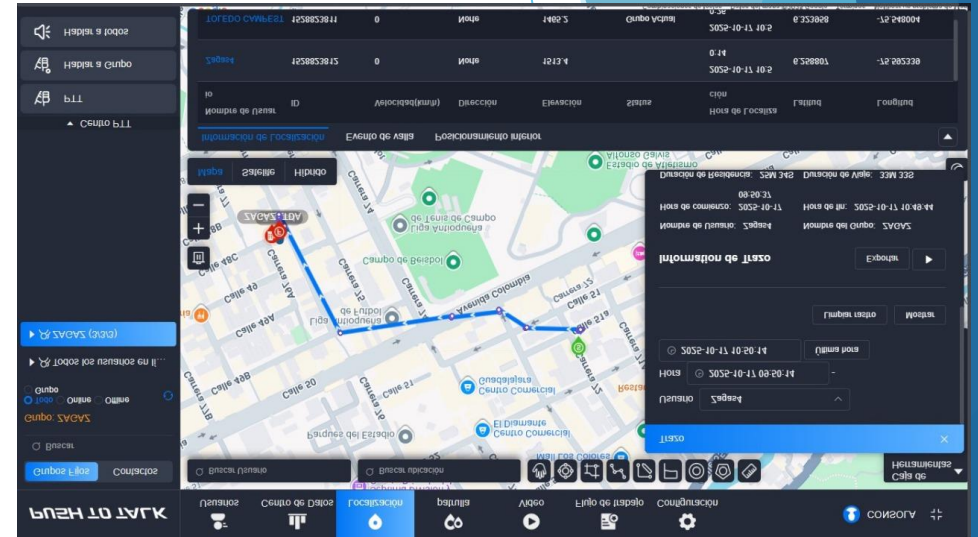
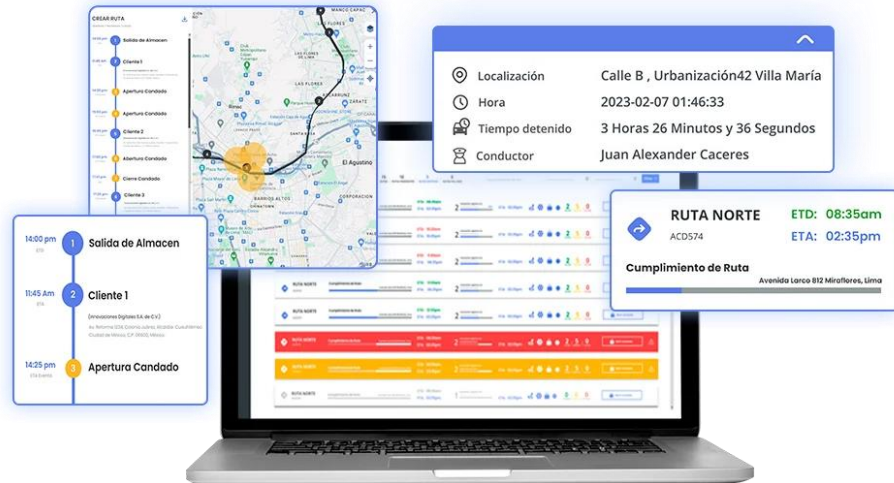
- Ubicación geográfica exacta (coordenadas GPS).
- Velocidad promedio y tiempo de detención.
- Registro de desvíos o detenciones no autorizadas.
- Alertas automáticas por geocercas (zonas de riesgo o desvío).
- Estado de encendido, apagado o apertura de puertas.
- Registro histórico del recorrido completo.



# TRAZABILIDAD TOTAL

La trazabilidad total asegura el seguimiento histórico y verificable de cada misión, integrando datos de tiempo, ubicación y comunicación. Cada recorrido genera un reporte electrónico de misión que incluye:

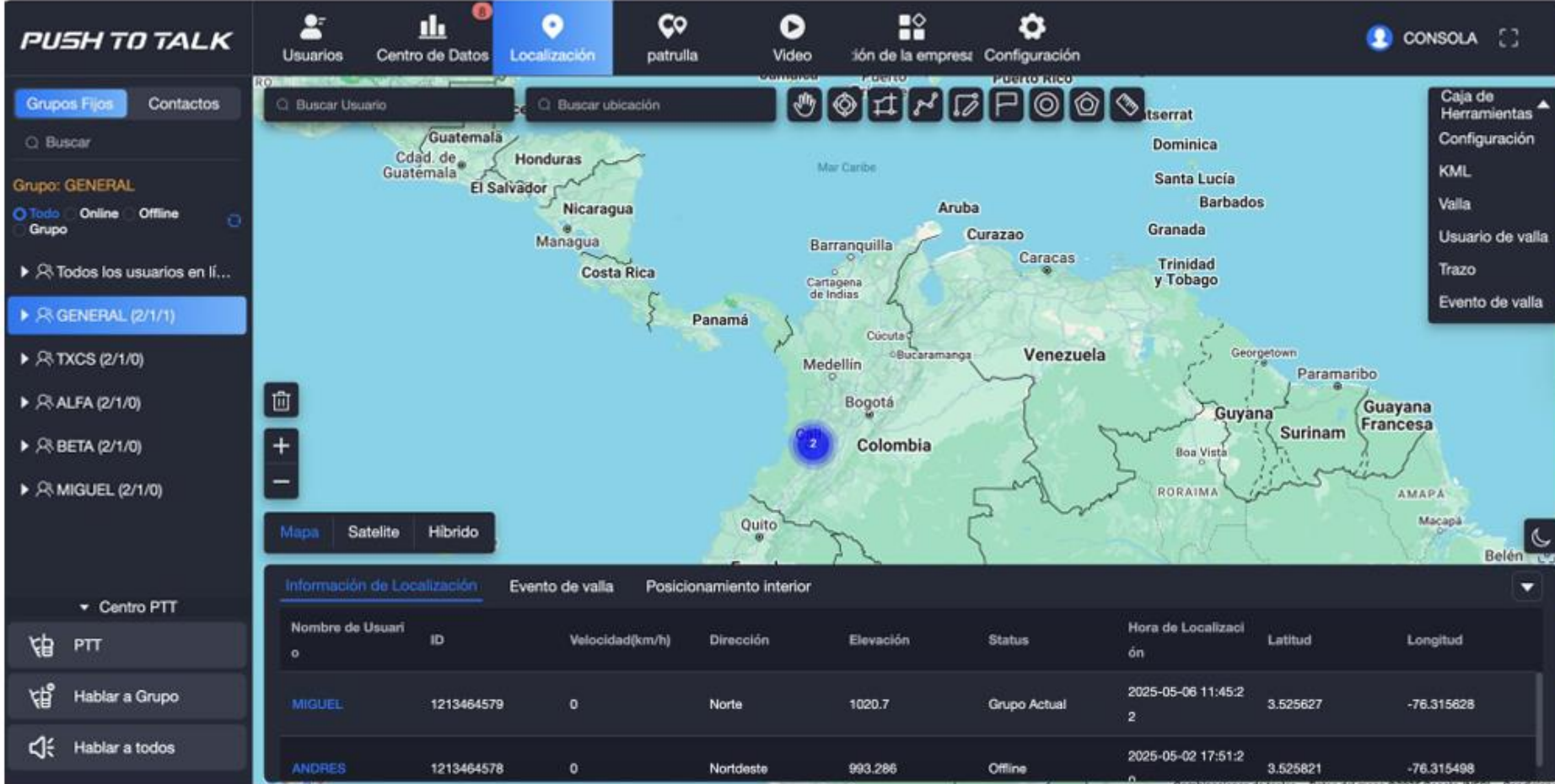
- Fecha, hora y código de servicio.
- Ruta programada vs. ruta ejecutada.
- Eventos y alertas registradas durante el desplazamiento.
- Intervenciones del centro de control.
- Acciones correctivas o de contingencia aplicadas.



# COMUNICACIONES

La solución de comunicación esta basada en la plataforma TOPC

-  GPS & Geo grupos, georutas
-  Formularios Inteligentes
-  Gestión de eventos
-  SOS voz y video
-  Texto, imágenes, video & archivos
-  Gestión de tareas
-  Calificación conductor
-  Video remote y Body Cam
-  Apertura de micrófono remota
-  Integración DMR-POC



**PUSH TO TALK** interface showing a map of Central and South America. The interface includes a navigation menu on the left, a top toolbar with icons for Users, Data Center, Location, Patrol, Video, Company, and Configuration, and a right-hand sidebar with tools like 'Caja de Herramientas' and 'Configuración'.

The main map area shows a blue circle with the number '2' over Colombia. Below the map is a table titled 'Información de Localización' with columns for 'Nombre de Usuario', 'ID', 'Velocidad(km/h)', 'Dirección', 'Elevación', 'Status', 'Hora de Localización', 'Latitud', and 'Longitud'.

Nombre de Usuario	ID	Velocidad(km/h)	Dirección	Elevación	Status	Hora de Localización	Latitud	Longitud
MIGUEL	1213464579	0	Norte	1020.7	Grupo Actual	2025-05-06 11:45:22	3.525627	-76.315628
ANDRES	1213464578	0	Nordeste	993.286	Offline	2025-05-02 17:51:22	3.525621	-76.315498

# PROTOCOLO DE COMUNICACIÓN Y REACCIÓN

## CANALES DE COMUNICACIÓN AUTORIZADOS

Los canales autorizados para la comunicación operativa son:

- Radio VHF/UHF: Canal primario entre escoltas y Centro de Control.
- Telefonía celular / PTT: Canal de respaldo en caso de falla del sistema principal.
- Sistema GPS / AVL: Para monitoreo automático de ubicación.
- Aplicativo móvil Tpoc: Reporte de novedades, botón de pánico y georreferenciación.
- Correo o mensajería interna: Para informes finales o reportes de incidentes.

## Comunicación Inicial

Antes del inicio del servicio, el escolta líder confirma con el Centro de Control la ruta asignada, hora de salida, puntos de control y prueba los canales de comunicación. Se asigna un código de misión único.

## Plataforma Integral TPoc



## Comunicación Durante el Recorrido

El escolta reporta posición y estado de la carga cada 30 minutos o en cada punto de control, indicando código de misión, hora, kilómetro, condiciones de tránsito y estado general. En zonas críticas, los reportes se reducen a intervalos de 15 minutos.

# PROTOCOLO DE REACCIÓN INMEDIATA

## Niveles de Alerta

Nivel 1 - Código Amarillo: Detección de riesgo potencial. Acción: monitoreo reforzado.

Nivel 2 - Código Rojo: Amenaza directa o intento de hurto. Acción: activar plan de contingencia y avisar autoridades.

Nivel 3 - Código Negro: Pérdida de comunicación o ataque confirmado. Acción: reacción institucional inmediata y protocolo de emergencia.

## Secuencia de Reacción

1. Comunicación inmediata al Centro de Control con ubicación exacta.
2. Activación de geocerca de emergencia y contacto con autoridades.
3. Aplicación de maniobra evasiva priorizando protección del conductor y la carga.
4. Coordinador Operativo dirige la respuesta y apoyo en campo.
5. Cierre del incidente con informe detallado y registro en sistema.

## Registro y Trazabilidad

Los registros generados en la operación incluyen:

- Reportes de posición y comunicación.
- Grabaciones de radio y llamadas.
- Reporte de incidente con tiempos y acciones.
- Trazabilidad de ubicación GPS y comunicación digital.

